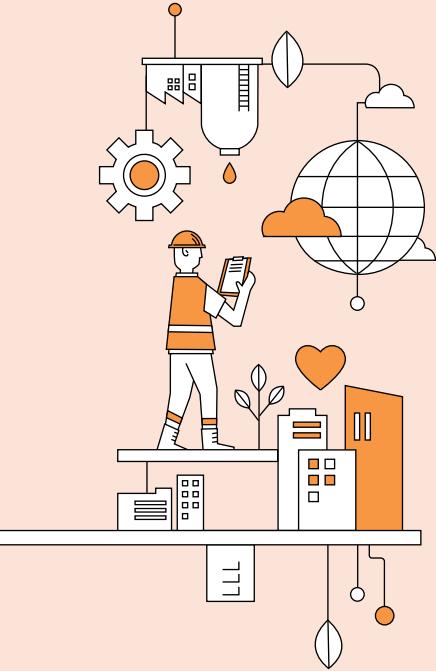


Material Issue 01

Creating a Safe and Comfortable Workplace

안전하고 쾌적한 일터 조성



SK이노베이션에 어떠한 영향을 미치는가?

이해관계자의 영향 평가¹⁾

이슈	재무적 영향	평판적 영향	운영적 영향	전략적 영향
산업안전보건			●	
환경오염물질 관리			●	

주1) 이해관계자 설문조사 결과 최다빈도로 선정된 영향을 표시

왜 중요한가?

이슈의 중요성

안전·보건·환경(SHE; Safety, Health, Environment) 관리에 소홀하여 중대재해가 발생할 경우 인력 손실 및 생산성 하락 등 경영 상 직접적인 영향을 줄 수 있으며, 기업의 명성과 이미지에 대한 부정적인 영향으로 간접적 피해를 야기할 수 있습니다. 또한 국내를 비롯해 전 세계적으로 안전사고에 대한 사회적 관심이 증가하고 있으며, 이에 각국 정부는 안전 및 환경규제를 강화하여 이를 충족하지 못할 경우 경영활동을 제한하는 등의 불이익을 행사하고 있습니다.

SK이노베이션은 어떻게 대응하는가?

SK이노베이션의 접근 전략

- SHE 컴플라이언스 관리체계 운영
- 사업장 특성을 반영한 SHE활동 추진
- 공급망 산업안전 관리 강화

어떻게 성과를 관리하는가?

성과측정 방안

- UCL (Unplanned Capacity Loss) 목표 달성
- LTIR (Lost Time Incident Rate) 목표 달성

Link to SDGs

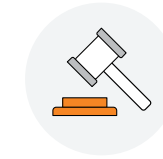


목표 3 모든 사람의 건강한 삶을 보장하고 웰빙을 증진

SHE 컴플라이언스 관리

국내 안전환경 관련 법규가 신설·강화됨에 따라 사업장에서 준수해야 할 법적 요구사항 및 관련 리스크가 지속적으로 증가하고 있습니다. SK이노베이션은 이러한 리스크를 최소화하기 위하여 사업장에 적용되는 SHE 관련 법적 요구사항을 규명하고, 이를 IT 시스템(법규준수 관리시스템¹⁾)을 통해 관리하고 있습니다. SK이노베이션은 법규준수 관리시스템을 통해 법규제·개정 단계에서부터 현장에서 법규를 이행하는 단계까지의 SHE 법규준수 리스크를 관리할 수 있게 되었으며, 향후 전 사업장으로 확대 적용할 예정입니다.

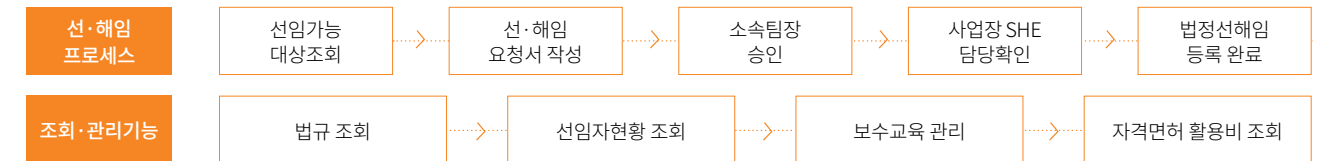
법규준수 관리시스템 구축



또한 법정선임자를 체계적으로 관리하기 위한 별도의 IT 시스템(법정선임자 관리시스템²⁾)을 구축하여 운영 중입니다. 법정선임자는 법규에서 요구하는 법적 준수사항을 수행하기 위하여 필수적으로 선임해야 하는 인원으로, 자격요건을 충족하는 인원을 선임해야 할 뿐만 아니라 법정선임자가 필요한 업무를 제대로 수행해야 합니다. 이를 위해 전 구성원의 자격증 정보와 인사 정보를 연계하여 선임 현황을 실시간으로 관리할 수 있도록 하였으며, 관련 법규 정보 및 보수 교육 이력까지 누락 없이 관리하고 있습니다.

주1) 법규준수 관리시스템(SHE Compliance Management System)
주2) 법정선임자 관리시스템(SHE Manager Management System)

법정선임자 관리시스템



법규준수 관리시스템



— 사업장 특성을 반영한 SHE활동

울산 CLX SHE Champion 경연대회

울산 Complex에서는 무재해 사업장 조성 과 조직 활성화 도모를 위해 매년 ‘Challenge! 울산 CLX SHE Champion 경연대회’를 개최하고 있습니다. 다양한 프로그램을 통해 임직원들이 안전에 대한 다양한 지식을 숙지하여 혹시 모를 사고에 대비하는 동시에 안전에 대한 경각심을 높이고 있습니다. SK이노베이션은 본 행사를 통해 SHE 실천의 중요성을 재인식하고, 혁신적인 SHE문화를 내재화함으로써 무재해 사업장을 지속 유지하는데 기여할 것으로 기대하고 있습니다.

SHE Champion 경연대회 프로그램

안전지식 나눔 부스

SK 울산CLX 각 공장·실 등 총 13개 임원단위 조직과 협력회사가 동참한 안전지식 나눔 부스에서는 SHE 우수 활동 사례 전시를 통해 사고 예방 및 SHE 관련 지식 학습의 장을 마련하였을 뿐만 아니라, 작업 중 발생했던 위험 상황을 전시한 ‘앗차사고사례 공유 장터’를 함께 운영하였습니다.

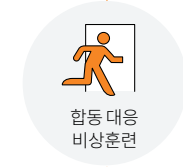
SHE Champion 경연대회 프로그램



안전지식 나눔 부스



안전·보건 체험 부스



합동 대응 비상훈련



도전! SHE 골든벨

안전·보건 체험 부스

안전·보건 체험 부스에서는 지진안전 체험, 화학보호복 착용 체험 및 추락방지 체험 등 구성원들이 즐겁게 참여할 수 있는 다양한 프로그램을 진행하였습니다.

합동 대응비상훈련

사고 발생 시 신속한 비상대응을 통해 인명과 물적 피해를 최소화할 수 있도록 울산CLX 본관 등 사무실 별로 임직원들의 지진대피 훈련과 화재폭발 사고·기름유출 사고 대응, 인명 구조 및 임직원 비상대피 훈련 등을 진행하였습니다.

도전! SHE 골든벨

도전! SHE 골든벨을 진행하여 각 공장·실에서 자발적으로 참가한 120여 명의 임직원들이 안전환경보건 관련 법규 및 SHE 절차 등 SHE 지식을 친근하게 이해할 수 있는 계기를 마련하였습니다.



1 추락 방지 체험



2 화재 폭발 사고 대응 훈련

3 도전! SHE 골든벨

— 공급망 산업안전 관리

협력회사 안전보건경영시스템 실행력 강화

SK이노베이션은 협력회사의 안전관리 수준이 법규 충족을 넘어 협력회사 구성원들이 자부심을 가질 수 있는 수준으로 향상되도록 지원하고 있습니다. 특히 안전보건공단과 함께 협력회사 KOSHA 및 OHSAS 18001 공동인증 취득 프로젝트를 추진하고, 안전보건경영시스템 구축과 컨설팅 및 인증심사 비용을 지원하고 있습니다. 이를 통해 40개 협력회사가 인증을 취득하였으며, 매년 대상을 확대하고 있습니다.

향후 협력회사가 SHE 관련 업무를 효율적으로 실시하고, 협력회사의 SHE 관리 부담을 최소화할 수 있도록 시스템 및 인프라를 지속 개선할 예정입니다.

• 안전보건경영시스템 고도화 전개

2015
안전보건경영시스템 구축
2016
시스템 자체 운영 역량 배양
2017
시스템 현장 실행력 강화

협력회사 안전보건 경영시스템 인증 (KOSHA·OHSAS 18001)



조직별 개선과제 120개 발굴 실행계획수립



글로벌 신규사업 및 투자회사 SHE 지원

SK이노베이션은 글로벌 에너지·화학 선두기업으로의 도약을 위해, 미국, 유럽, 중국 등 세계 주요 거점을 중심으로 인수·합병, Joint Venture, 해외 공장건설 등 다양한 형태의 글로벌 사업을 적극 추진하고 있습니다. SHE는 안전하고 경쟁력 있는 글로벌 사업을 위해 필수적으로 확보해야 하는 전제조건으로, 사업 착수 단계에서부터 기업실사, 환경영향평가 등을 통해 잠재적 SHE 리스크를 철저히 규명하고 이를 의사결정에 적극 반영하고 있습니다.

또한, 새롭게 편입된 사업장은 체계적인 인수·합병 후 통합관리를 통해, 현지 법규 준수는 물론, 자체적인 SHE 관리시스템과 실행 역량을 갖출 수 있도록 지원하고 있습니다. 이미 운영 중인 해외 사업장에 대해서도 현장 진단을 통해 SHE 관리체계, 의식·역량 수준, 설비 안전성 등을 파악하고 개선 및 보완하도록 요청함으로써, 국내 사업장뿐 아니라 해외에서도 사고 예방과 준법경영 확립을 위한 노력을 강화해나가고 있습니다.

사업장 안전문화 수준 향상

SK이노베이션은 글로벌 수준의 SHE 경쟁력을 확보하고자 전 사업장을 대상으로 구성원 설문 조사와 현장 안전 수준 점검을 실시하여 회사의 안전문화 수준을 진단하였습니다. 그 결과를 토대로 국내외 선진회사 안전문화와의 비교 분석을 통해 시사점을 도출하였으며, 조직별 개선과제 120개를 발굴하여 실행계획을 수립하였습니다. 각 조직에서는 도출된 개선과제를 자체적으로 실행하고 있으며, 외부 전문가의 조직별 방문 컨설팅 제공을 통하여 성공적인 실행을 밀착 지원하고 있습니다.

SK이노베이션은 주기적인 진단을 지속 실시하여 체계적으로 안전문화 수준을 향상시켜나갈 계획이며, SHE 리더십 확보 및 구성원 역량 향상 등 현장 실행력을 높일 수 있는 다양한 활동들을 추진할 예정입니다.